

---

2.6.26

שלום וברוכים הבאים,

אנו שמחים על התעניינותכם בהצטרפות לקהילת מתת ומודים לכם על הרצון לבחון את האפשרות להקים את ביתכם ביישוב.

מתת הוא יישוב קהילתי קטן וייחודי בגליל המערבי, המשלב חיי קהילה משמעותיים, חיבור עמוק לטבע ואיכות חיים כפרית. לצד יתרונותיו הרבים, מיקומו של היישוב כיישוב גדר מרוחק מציב גם אתגרים ביטחוניים, תעסוקתיים וקהילתיים, ולכן אנו מחפשים משפחות ויחידים המבקשים לקבוע את מרכז חייהם במתת לאורך שנים ולהיות שותפים פעילים בבניית הקהילה ובהמשך צמיחתה.

הרחבה זו נועדה לחזק את החוסן הקהילתי והדמוגרפי של היישוב, לעודד קליטת משפחות צעירות, לתמוך במערכות החינוך והקהילה, לאפשר לדור ההמשך לבנות את ביתו במתת, ולשלב משפחות חדשות שיתרמו למרקם החברתי המיוחד של היישוב.

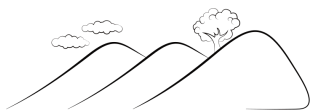
**הקליטה ביישוב מותנית בעמידה בהליכי קבלה בפני ועדת קבלה אזורית בהתאם לחוק.**

במסגרת ההרחבה ישווקו המגרשים בהתאם לצרכי היישוב לפי הקדימויות והקריטריונים המפורטים בתסקיר המצ"ב, אשר אושר באסיפת האגודה: ([תסקיר יישוב לקראת קליטה](#)).

במידה ויעלה מספר הנרשמים בתוך קבוצת קדימות על מספר המגרשים המוצעים ו/או יהיו מועמדים בעלי ניקוד זהה, תיערך הגרלה בין המועמדים באותה קבוצת קדימות באשר לסדר הכניסה להליכי הקליטה ולזכאות להקצאת מגרש.

**ההרשמה תחל בתאריך 2/6/26 ותסתיים בתאריך 10/6/26 בשעה 20:00 בדיוק.**

כל פנייה מאוחרת יותר למועד האחרון להרשמה ו/או אי המצאת מלוא המסמכים והאסמכתאות הנדרשות, לא תתקבל. על המעוניינים למלא שאלון היכרות זה ולצרף את כלל המסמכים הנדרשים בשאלון זה או לשלוחם לכתובת המייל הבאה: [Klita.mattat26@gmail.com](mailto:Klita.mattat26@gmail.com).



## 2.6.26

בתום מועד ההרשמה תשלח הודעת אישור על קבלת החומר בדוא"ל חוזר.

אין באמור בפרסום זה, משום הצעה או התחייבות מטעם החטיבה להתיישבות בהסתדרות הציונית העולמית, הישוב מתת ו/או אגו"ש מתת ו/או מוא"ז מעלה יוסף להקצאת מגרש לבנייה. כל האמור לעיל כפוף להחלטות ולנהלי רמ"י ובפרט בשל שינויים שהיו וייתכן ועוד יהיו בנ"ל.

יש לבחון היטב את יכולת המשפחה לעמוד במלוא התשלומים הצפויים למועמדים לקליטה לפרוייקט, לרבות: תשלום בגין פיתוח תשתיות ציבוריות (סכום משוער על פי ישובים דומים כ-400 אש"ח), תשלום הוצאות הליך הקליטה, אגרות לרמ"י, לועדה המקומית, לחברת חשמל, ביוב, וכן עלויות אבחונים כלכליים וחברתיים. בנוסף נדרשת העמדת בטחונות מתאימים בגין התחייבויות שונות של המועמד, אשר יוחזרו בחלקן בהתאם להתקדמות בשלבי הבנייה. סכומים אלו צפויים להגיע למאות אלפי שקלים, שידרשו לתשלום חלקם כבר בשלבי הקליטה הראשוניים וחלקם עם החתימה על המגרש מול רמ"י וסיום הליך הקליטה.

הקצאת המגרשים בהרחבת הישוב מתת, תתבצע על ידי רשות מקרקעי ישראל, החטיבה להתיישבות בהסתדרות הציונית העולמית ומועצה אזורית מעלה יוסף, בהתאם לנהליהן ובכפוף לכל דין. ההקצאה תבוצע בהתאם לתכניות מאושרות ותלויה בקידום ואישור התכניות ע"י המוא"ז ורשויות התכנון עפ"י כל דין.

**למעבר לשאלון ההיכרות יש ללחוץ על הקישור הבא: [\(שאלון היכרות\)](#)**